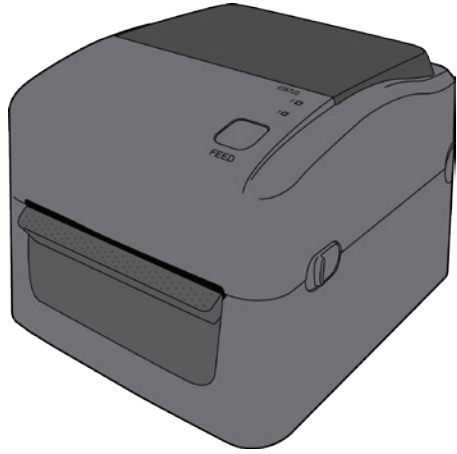




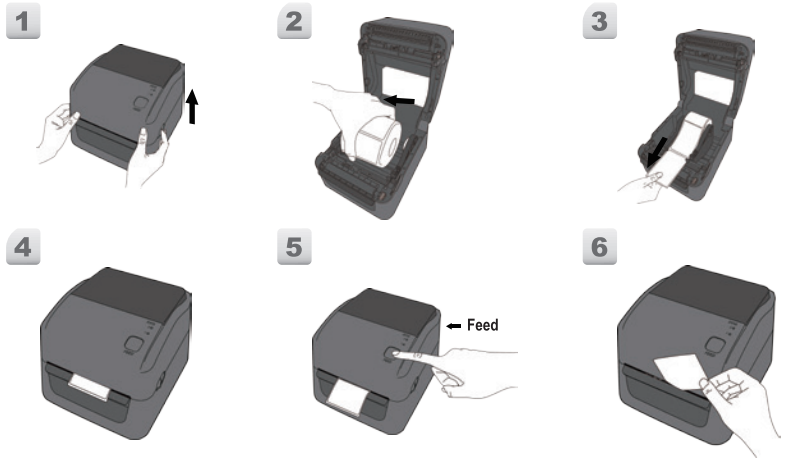
WS Series

Printers Quick Installation Guide

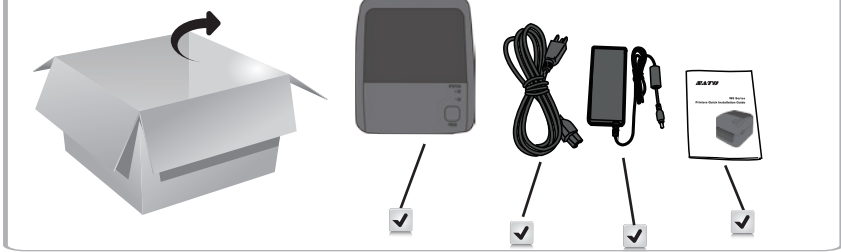


Part No: 49-WD206-002
Revision Date: March. 2016

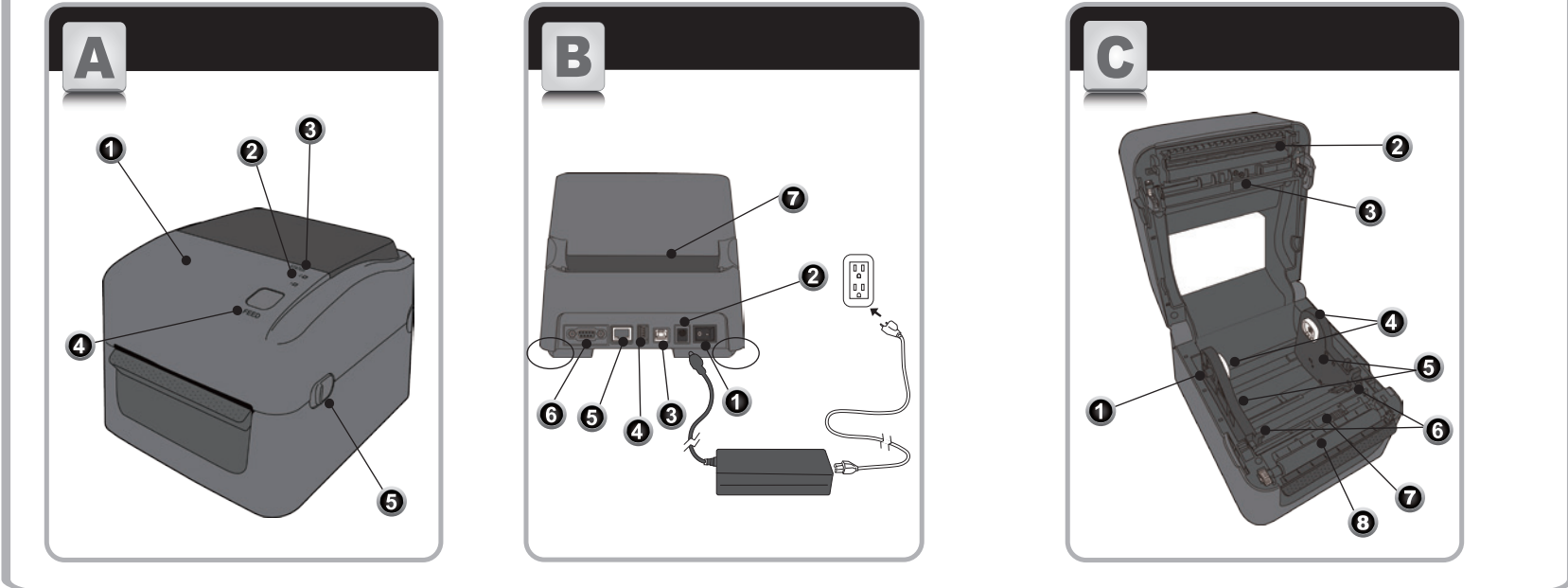
Loading Media



UnPacking



Understand your printer



English

- A-
- 1 Top Cover
- 2 Indikator 2
- 3 Indikator 1
- 4 Feed Button
- 5 Cover Open Latch
- B-
- 1 Power Switch
- 2 Power Jack
- 3 USB Type B
- 4 USB Type A
- 5 Ethernet
- 6 Serial Port (RS-232C)
- 7 Paper Slot
- C-
- 1 Thumbscrew
- 2 Thermal Printhead
- 3 Transmissive Sensor
- 4 Core Holder
- 5 Media Roll Holders
- 6 Media Guides
- 7 Reflective Sensor
- 8 Platen Roller

Español

- A-
- 1 Cubierta Superior
- 2 Indicador 2
- 3 Indicador 1
- 4 Botón FEED (Alimentación)
- 5 Pestillo Tapa abierta
- B-
- 1 Interruptor de Corriente
- 2 Conector de alimentación
- 3 USB Tipo A
- 4 USB Tipo B
- 5 Ethernet
- 6 Serie RS232
- 7 La ranura de papel
- C-
- 1 Tornillo de Mano
- 2 Cabezal de impresión
- 3 Sensor transmisor
- 4 Soporte del eje interior
- 5 Soporte de rollo de papel
- 6 Guías de papel
- 7 Sensor reflexivo
- 8 Rodillo de platina

Portuguese

- A-
- 1 Tampa Superior
- 2 Indicador 2
- 3 Indicador 1
- 4 Botão FEED (alimentação)
- 5 Trava para abrir a tampa
- B-
- 1 Interruptor Ligar/ Desligar
- 2 Conector de Energia
- 3 USB Tipo A
- 4 USB Tipo B
- 5 Ethernet
- 6 Serial RS232
- 7 Abertura de papel
- C-
- 1 Parafuso
- 2 Cabeça de Impressão
- 3 Sensor Transmissível
- 4 Suporte do Tubete
- 5 Suporte do Rolo de Papel
- 6 Guia do papel
- 7 Sensor reflexivo
- 8 Roleta

Deutsch

- A-
- 1 Deckel
- 2 Indikator 2
- 3 Indikator 1
- 4 FEED-Taste
- 5 Gehäuse Verriegelung
- B-
- 1 Netzschalter
- 2 Stromanschluss
- 3 USB Typ B
- 4 USB Typ A
- 5 Ethernet
- 6 RS232 seriell
- 7 Material Zuführung
- C-
- 1 Schraube
- 2 Druckkopf
- 3 Durchlicht Sensor
- 4 Kernaufnahme
- 5 Etikettenrollenhalter
- 6 Guide von papier
- 7 Reflektions Sensor
- 8 Andruckrolle

Français

- A-
- 1 Capot supérieur
- 2 Indicateur 2
- 3 Indicateur 1
- 4 Bouton Avance papier
- 5 outon Ouverture capot
- B-
- 1 Interrupteur Alimentation
- 2 Connecteur d'alimentation
- 3 USB Type B
- 4 USB Type A
- 5 Ethernet
- 6 Port Série RS232
- 7 Ouverture Etiquettes paravent
- C-
- 1 Vis moletée
- 2 Tête d'impression
- 3 Cellule transmissive
- 4 Support mandrin étiquettes
- 5 Guide Rouleau étiquettes
- 6 Guide papier
- 7 Cellule Réflective
- 8 Rouleau entrainement

繁體中文

- A-
- 1 上蓋
- 2 指示燈 2
- 3 指示燈 1
- 4 送紙鍵
- 5 上蓋開關
- B-
- 1 電源開關
- 2 電源連接器
- 3 USB Type B
- 4 USB Type A
- 5 網路孔
- 6 RS232 串列埠
- 7 進紙槽
- C-
- 1 碳帶回收軸
- 2 印字頭模組
- 3 穿透式感應器
- 4 軸心
- 5 掛紙架
- 6 導紙器
- 7 反射式感應器
- 8 壓紙滾軸

Svensk

- A-
- 1 Övre kåpa
- 2 Indikator 2
- 3 Indikator 1
- 4 Matningsknapp
- 5 Lucköppningsspärr
- B-
- 1 Strömbrytare
- 2 Grenuttag
- 3 USB Type B
- 4 USB Type A
- 5 Ethernet
- 6 Serielle port (RS-232)
- 7 Pappersöppning
- C-
- 1 Letterskriv
- 2 Termiskt skrivhuvud
- 3 Transmissiv sensor
- 4 Hållare centrumstäng
- 5 Mediahållare
- 6 Media guider
- 7 Reflektionssensor
- 8 Skrivvals

한국어

- A-
- 1 프린터 상단 커버
- 2 LED 2
- 3 LED 1
- 4 급지 버튼 (Feed)
- 5 커버오픈 레버
- B-
- 1 전원 스위치
- 2 전원 잭
- 3 USB 타입 B
- 4 USB 타입 A
- 5 이더넷 (Ethernet)
- 6 직렬 포트 (RS-232)
- 7 용지 슬롯
- C-
- 1 나사
- 2 열 전사 프린트 헤드
- 3 부과형 센서 (Gap)
- 4 지관 홀더
- 5 미디어 홀더
- 6 미디어 가이드
- 7 반사형 센서 (I-mark)
- 8 플레트 롤러

Nederlands

- A-
- 1 Top Cover
- 2 Indicator 2
- 3 Indicator 1
- 4 Feed Button
- 5 Kap opener
- B-
- 1 Stroomschakelaar
- 2 Power Jack
- 3 USB Type B
- 4 USB Type A
- 5 Ethernet
- 6 Serielle poort (RS-232)
- 7 Papier opening
- C-
- 1 Duimschroef
- 2 Thermische printkop
- 3 Tussenruimte sensor
- 4 Kern houder
- 5 Media Houder
- 6 Media Geleiders
- 7 Markering sensor
- 8 Drukrol

Polskie

- A-
- 1 Górna obudowa
- 2 Wskaźnik 2
- 3 Wskaźnik 1
- 4 Przycisk podawania
- 5 Dźwignia otwierania pokrywy
- B-
- 1 Przycisk zasilania
- 2 Gniazdo zasilania
- 3 USB typ B
- 4 USB typ A
- 5 Ethernet
- 6 Port szeregowy (RS-232)
- 7 Wlot papieru
- C-
- 1 Śruba
- 2 Głowica termiczna
- 3 Czujnik przepuszczający
- 4 Uchwyt rdzenia
- 5 Uchwyt mediów
- 6 Przewodniki multimedialne
- 7 Czujnik odbijający
- 8 Walek dociskowy

Italia

- A-
- 1 Coperchio
- 2 LED 2
- 3 LED 1
- 4 Pulsante avanzamento
- 5 Fermo Apertura Coperchio
- B-
- 1 Interruttore accensione
- 2 Connettore Alimentazione
- 3 USB tipo B
- 4 USB tipo A
- 5 Ethernet
- 6 Seriale RS232
- 7 Passaggio Carta
- C-
- 1 Regolatore Anima Nastro
- 2 Modulo Testina di stampa
- 3 Sensore Trasmissivo (GAP)
- 4 Supporto Anima
- 5 Supporto rotolo
- 6 Guida carta
- 7 Sensore Riflessivo (Tacca)
- 8 Rullo stampa